

ΕΜΦΥΛΗ ΒΙΑ

Παρουσίαση ορισμών και ανάλυση
μορφών

Κατσικά Χριστίνα
Κοινωνική Λειτουργός

ΤΙ ΕΊΝΑΙ Η ΕΜΦΥΛΗ ΒΙΑ;

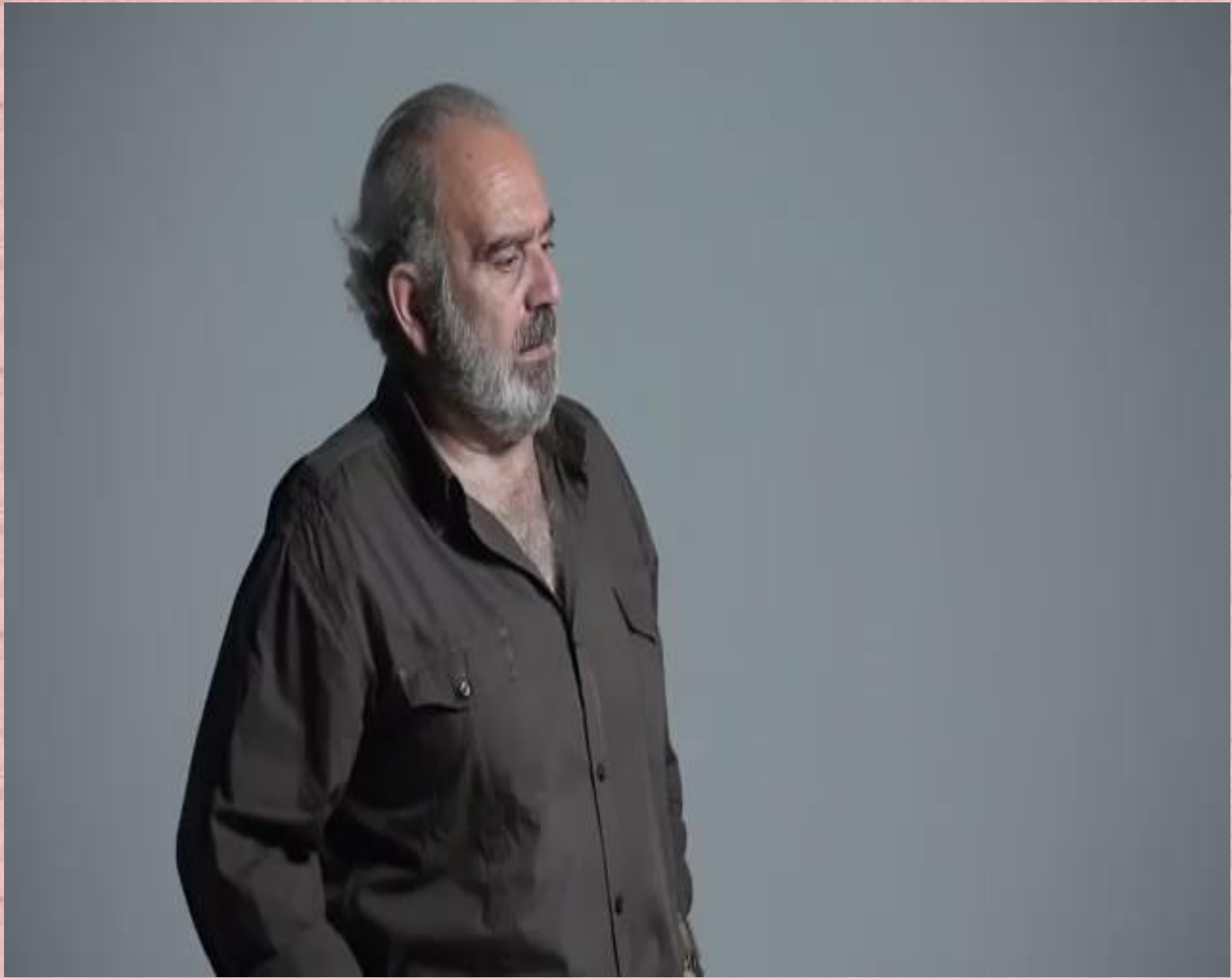
- ◉ Η βία με βάση το φύλο αναφέρεται σε **επιβλαβείς πράξεις που απευθύνονται σε ένα άτομο με βάση το φύλο του**
- ◉ Έχει τις ρίζες της στην **ανισότητα των φύλων** και στην **κατάχρηση εξουσίας**.
- ◉ Υπολογίζεται ότι **μία στις τρεις γυναίκες θα βιώσει σεξουαλική ή σωματική βία** στη διάρκεια της ζωής της
- ◉ Σε περιόδους εκτοπισμού και σε περιόδους κρίσης, η απειλή της έμφυλης βίας αυξάνεται σημαντικά για τις γυναίκες και τα κορίτσια.

ΕΙΔΗ ΕΜΦΥΛΗΣ ΒΙΑΣ

- ⊙ Σεξουαλική
- ⊙ Σωματική
- ⊙ Ψυχολογική
- ⊙ Οικονομική βία

ΜΟΡΦΕΣ ΕΜΦΥΛΗΣ ΒΙΑΣ

- ◉ **Ενδοοικογενειακή Βία**
- ◉ Λεκτική
- ◉ Σωματική
- ◉ **Ψυχολογική / συναισθηματική κακοποίηση/Απειλές**
- ◉ **Βιασμός**
- ◉ **Σεξουαλική βία**
- ◉ Σεξουαλική παρενόχληση
- ◉ Εμπορία ανθρώπων (human trafficking)
- ◉ Σεξουαλική εκμετάλλευση
- ◉ **Οικονομική βία**
- ◉ Εξαναγκασμός
- ◉ Εξαναγκαστικός γάμος
- ◉ Ακρωτηριασμός Γυναικείων Γεννητικών Οργάνων
- ◉ **Stalking.**



ΓΥΝΑΙΚΟΚΤΟΝΙΑ

- ◉ Η πιο ακραία μορφή έμφυλης και σεξιστικής βίας
- ◉ Ανθρωποκτονία γυναικών από πρόθεση, επειδή είναι γυναίκες
- ◉ Κίνητρο είναι η άσκηση κοινωνικού ελέγχου στα σώματα, αλλά και στις επιλογές των γυναικών
- ◉ Δράστης, συνήθως, είναι ο (πρώην ή νυν) σύζυγος ή σύντροφος, ο οποίος τις περισσότερες φορές έχει μακροχρόνια κακοποιητική συμπεριφορά.
- ◉ Ο όρος συνιστά κοινωνιολογική προσέγγιση και δεν έχει υιοθετηθεί νομικά.

ΕΝΔΕΙΚΤΙΚΗ ΑΝΑΛΥΣΗ ΜΟΡΦΩΝ

ΕΝΔΟΟΙΚΟΓΕΝΕΙΑΚΗ ΒΙΑ

- ◉ Η λεκτική, ψυχολογική/συναισθηματική, σωματική, σεξουαλική, οικονομική βία ή/και απειλή βίας, που ασκείται μεταξύ συζύγων ή **συντρόφων** ή μεταξύ άλλων μελών μιας οικογένειας.
- ◉ Η **συντροφική βία**, είναι μέρος της **ενδοοικογενειακής βίας**.
- ◉ Η ενδοοικογενειακή βία υπάρχει σε όλα τα κοινωνικο-οικονομικά στρώματα, ανεξαρτήτου μορφωτικού επιπέδου, θρησκεύματος ή καταγωγής.
- ◉ Η ενδοοικογενειακή βία αποτελεί ποινικό αδίκημα, που τιμωρείται με αυστηρότατες ποινές, σύμφωνα με τον νόμο 3500/2006.

ΣΕΞΟΥΑΛΙΚΗ ΒΙΑ

- ◉ Οποιαδήποτε σεξουαλική πράξη, αλλά και απόπειρα τέτοιας πράξης, χωρίς την εκούσια και ελεύθερη συναίνεση του θύματος, **με χρήση:**
 - Σωματικής βίας,
 - Εξαναγκασμού
 - και Απειλών.
- ◉ Η σεξουαλική βία μπορεί να ασκηθεί από οποιοδήποτε άτομο ανεξάρτητα από τη σχέση του με το θύμα, τόσο στο χώρο κατοικίας, εργασίας αλλά και το δημόσιο χώρο.

Άλλα είδη σεξουαλικής βίας:

- ◉ Βιασμός/απόπειρα βιασμού
- ◉ Σεξουαλική κακοποίηση
- ◉ Σεξουαλική παρενόχληση
- ◉ Εμπορία ανθρώπων
- ◉ Σεξουαλική εκμετάλλευση
- ◉ Ακρωτηριασμός Γυναικείων Γεννητικών Οργάνων
- ◉ Καταναγκαστική εγκυμοσύνη
- ◉ Εξαναγκαστικές εκτρώσεις
- ◉ Ανεπιθύμητα σεξουαλικά σχόλια ή οι αντίστοιχες κινήσεις, όπως μη επιθυμητό φίλημα, άγγιγμα γεννητικών οργάνων ή/και άλλων ιδιωτικών σημείων του σώματος.

ΒΙΑΣΜΟΣ

- ⊙ Ο εξαναγκασμός ατόμου χωρίς την ελεύθερη, εκούσια και αβίαστη συναίνεσή του ατόμου, σε συνουσία ή σε άλλη ασελγή πράξη ή ανοχή τέτοιας πράξης.
- ⊙ Αποτελεί έγκλημα εξουσίας και επιβολής που προκαλεί διαφόρων ειδών βλάβες στα θύματα, ενώ ταυτόχρονα πλήττει βάνανυσα την προσωπικότητα και την αξιοπρέπειά τους.
- ⊙ Με βάση την ελληνική νομοθεσία (3500/2006), βιασμός μπορεί να τελεστεί **ΚΑΙ** εντός του γάμου, αποτελώντας ποινικό αδίκημα.

ΨΥΧΟΛΟΓΙΚΗ ΒΙΑ

- ◉ Ο **εκφοβισμός** και οι **απειλές** για σωματική ή σεξουαλική βία.
- ◉ Απειλές από τον θύτη ότι θα βλάψει το θύμα ή την οικογένειά του, ότι θα πάρει την κηδεμονία των παιδιών ή ότι θα αυτοκτονήσει.
- ◉ Η **συστηματική ταπείνωση** και **διαρκής κριτική**, η δημιουργία ενοχών στην/στον σύντροφο, και ο **αδιάκοπος έλεγχος** της προσωπικής της ζωής.
- ◉ Η **προσπάθεια απομόνωσης** του θύματος, από τον οικογενειακό/φιλικό/συγγενικό περίγυρο.

ΣΤΟΧΟΣ:

- ◉ μείωση της αυτοπεποίθησης
- ◉ υπονόμηση της αυτοεκτίμησης, σε σημείο που το ίδιο να αμφιβάλλει για την ψυχική του διαύγεια και να πιστεύει ότι είναι υπεύθυνο και ένοχο για την κακοποίηση που δέχεται.

ΟΙΚΟΝΟΜΙΚΗ ΒΙΑ

- Η στέρηση πόρων, ευκαιριών, αγαθών και υπηρεσιών, με σκοπό να καταστεί το θύμα εξαρτημένο και χειραγωγούμενο από το θύτη.
- Συνήθως, η οικονομική βία εντός της σχέσης αποσκοπεί **στον έλεγχο της συντρόφου προκειμένου να αισθανθεί ανίσχυρη και αδύναμη να εγκαταλείψει τον κακοποιητικό δεσμό.**
- Στέρηση του δικαιώματος για οικονομική αυτονομία (π.χ. η απαγόρευση ή παρεμπόδιση του δικαιώματος στην εργασία).
- Έλεγχος των περιουσιακών στοιχείων και του εισοδήματος του θύματος. (πχ παρακράτηση τραπεζικής κάρτας)

STALKING/ΠΑΡΕΝΟΧΛΗΤΙΚΗ ΠΑΡΑΚΟΛΟΥΘΗΣΗ

- ◉ Το stalking (παρενοχλητική παρακολούθηση) καλύπτει μια γκάμα από **ανεπιθύμητες, σκόπιμες, επαναλαμβανόμενες και επίμονες/εμμονικές παρενοχλητικές συμπεριφορές και πράξεις, που προκαλούν φόβο, τρόμο ή ανησυχία στο παρενοχλούμενο άτομο.**
- ◉ **Συμπεριφορές και ενδείξεις:**
 - Επίμονα τηλεφωνήματα, μηνύματα, emails, παρακολούθηση ή/και εισβολή στο οικογενειακό, κοινωνικό ή εργασιακό περιβάλλον, προσέγγιση των οικείων του· ψευδείς κατηγορίες, απειλές, εκδικητική πορνογραφία και μια σειρά άλλων παραβιαστικών συμπεριφορών.

**Στην Ελλάδα διώκεται ως ποινικό αδίκημα σύμφωνα με το άρθρο 333 Π.Κ. (περί απειλής) με το νόμο 4531/18.*

ΠΑΡΑΔΕΙΓΜΑΤΑ

Είμαι παντρεμένη με 3 παιδιά, ο σύζυγός μου με βρίζει σε καθημερινή βάση και κάποιες φορές όταν νευριάζει με χτυπάει.

Είχα σχέση 3 χρόνια, ο σύντροφός μου συχνά μου φώναζε και απειλούσε ότι θα με σκοτώσει αν με έβλεπε με άλλον. Χώρισα μαζί του, αλλά μου στέλνει συνεχώς μηνύματα και εμφανίζεται στην δουλειά μου .

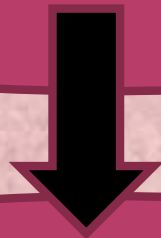
Ο άντρας μου δε δουλεύει, έτσι εργάζομαι εγώ και του δίνω αναγκαστικά όλον τον μισθό μου γιατί λέει ότι οι άντρες διαχειρίζονται τα οικονομικά του σπιτιού.

ΣΥΖΗΤΗΣΗ (ΣΩΣΤΟ Ή ΛΑΘΟΣ)

- Η έμφυλη βία σχετίζεται μόνο με τον βιασμό και την σεξουαλική βία.
- Η έμφυλη βία είναι αποτέλεσμα φτώχειας και έλλειψης εκπαίδευσης.
- Εάν μία γυναίκα φοράει ένα κοντό φόρεμα και κάποιος άντρας προκαλείται σεξουαλικά, είναι δική της ευθύνη αν την βιάσει.
- Δεν θεωρείται βιασμός μέσα στην οικογένεια, επειδή έχει τελεστεί γάμος.
- Ο σύντροφός μου κάποιες φορές με χτυπάει, αλλά δεν μπορώ να κάνω κάτι γιατί δεν υπάρχει νομοθεσία για την συντροφική βία.

ΝΟΜΙΚΟ ΠΛΑΙΣΙΟ

Η έμφυλη βία θεωρείται Ποινικό Αδίκημα και τιμωρείται σύμφωνα με τον Νόμο 4531/2018.



Η σύμβαση της Κωνσταντινούπολης (N. 4531/2018) στοχεύει στην πρόληψη και καταπολέμηση της βίας κατά των γυναικών και της ενδοοικογενειακής βίας.

ΠΟΥ ΑΠΕΥΘΥΝΟΜΑΙ;

- ◉ **ΓΡΑΜΜΗ SOS**

15900

- ◉ **ΣΥΜΒΟΥΛΕΥΤΙΚΟ ΚΕΝΤΡΟ ΘΕΣΣΑΛΟΝΙΚΗΣ**

(Αλεξανδρουπόλεως 10 · 231 052 8984)

- ◉ **ΔΙΟΤΙΜΑ**

(Δωδεκανήσου 7 · 2310534445)

- ◉ **ΕΚΚΑ-ΤΗΛΕΦΩΝΙΚΗ ΓΡΑΜΜΗ ΑΜΕΣΗΣ
ΚΟΙΝΩΝΙΚΗΣ ΒΟΗΘΕΙΑΣ**

«197»

- ◉ Σε όλες τις κοινωνικές υπηρεσίες Νοσοκομείων και Δήμων.

ΒΙΒΛΙΟΓΡΑΦΙΑ

- www.isotita.gr
- <http://www.astynomia.gr>
- <http://www.un.org>
- www.diotima.gr
- <https://www.e-nomothesia.gr>
- Diana E. H. Russel & Jill Radford, (1992) «Femicide: the politics of woman killing».
- <https://www.sciencedirect.com/science/article/pii/S0891524505000891>
- <https://eige.europa.eu>